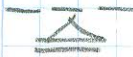





## ELEMENTI I ČVORovi NOSAČA

- \* PRAVI ŠTAPOVI KOJI SU SPOSOBNI DA PRIME I PRENESE SILE U PRAVCU OSE ŠTAPA ZVAĆENO PROSTI ŠTAPOVI, A ŠTAPOVE KOJI SU SPOSOBNI DA PRIME SILE PROIZVOLJNOG PRAVCA ZVAĆENO GREDE.
- \* ŠTAPOVI SE MEĐUSOBNO VEŽUJU ZGLAVKASTO ILI KRUTO!
- \* VEŽA U KOJOJ JE KRUTO VEŽANO M ŠTAPOVA SADRŽI  $M-1$  KRUT UGLO.
- \* PROSTI ŠTAPOVI MOGU DA BUDU VEŽANI SAMO ZGLAVKASTO, DOK GREDE MOGU I ZGLAVKASTO I KRUTO.
- \* ŠTAPOVI I KRUTI UGLOVI - UNUTRAŠNJI ELEMENTI  
- OSLONCI I UKLEŠTENJA - SPOLYAŠNJI ELEMENTI

  $\equiv$   SPREĆENO POMERANJE U 1 PRAVCU

  $\equiv$    $\equiv$   $\text{---||---}$  2 pravca

 (NEPOKRETNOST UKLEŠTENJE)

 - SPREĆENO SAMO OBRĆANJE

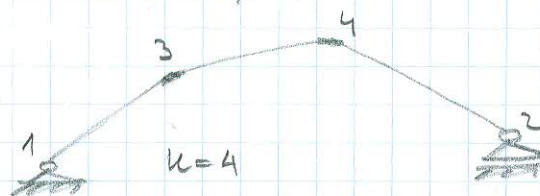
$Z_s$  - BROJ ŠTAPOVA

$Z_k$  - BR. KRUTIH UGLOVA

$Z_o$  - BR. OSLONAČA

$Z_u$  - BR. UKLEŠTENJA

$K$  - ČVORovi NOSAČA

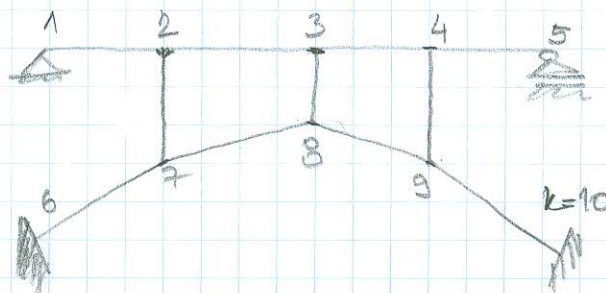


$$Z_s = 3 \quad Z_k = 2 \quad Z_o = 3$$

$\text{---||---} = Z_o = 2$



$$Z_s = 3 \quad Z_u = 2$$



$$Z_s = 11 \quad Z_k = 12 \quad Z_o = 7$$

$$Z_u = 2 \quad K = 10$$

$\square \quad n = Z_s + Z_k + Z_o + Z_u - 2K$